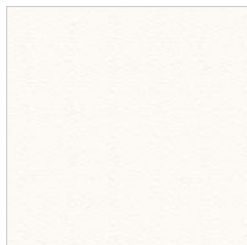




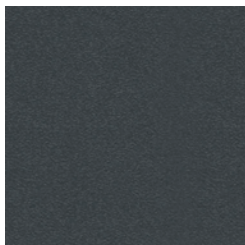
Kolorystyka płyt i tkanin - 2020

kliknij miniaturkę aby pobrać plik w dużej rozdzielczości

Kolorystyka płyt meblowych
mebli biurowych
możliwe są wszelkie ich połączenia



biały



grafit



dąb sonoma



dąb urban oyster



dąb coastland szampański



ciemny orzech



orzech rockford jasny



orzech rockford ciemny



popiel



dąb mleczny



mangfal



calvados

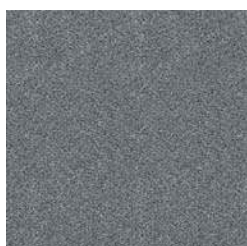


buk



wenge

Tkaniny stosowane w przegrodach
Opentech ▶
przegrody WGA ▼



popielaty



niebieski



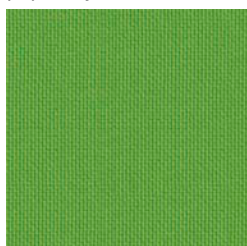
zielony



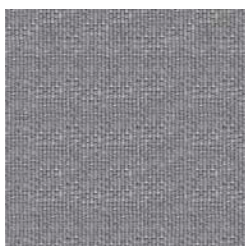
bordowy



NX-3



NX-9



NX-10



NX-14



NX-15

W przypadku zastosowania tkanin z grupy NX w przegrodach systemu OPENTECH doliczona będzie dopłata.

- konieczna konfiguracja w systemie QX